

# VOLUSON S8

## СООТВЕТСТВУЕТ ВАШИМ ОЖИДАНИЯМ

Ежедневно вы ощущаете ускорение изменений в окружающем мире, а также рост требований к вашей практике. Неизменными остаются два факта. Первый: время — бесценно; второй: ультразвук является ключевым инструментом визуализации. Сочетание понятного интерфейса и превосходного качества в ультразвуковой системе Voluson S8 компании GE Healthcare помогает быстро получать точные ответы и упрощает диагностику. Благодаря усовершенствованной эргономике системы, инструментам автоматизации и инновационным технологиям Voluson, вы сократите время на получение клинической информации, анализ и сохранение данных. Теперь вы сможете уделять больше времени своим пациентам и коллегам, взамен получая их доверие и новые возможности для профессионального роста.



## СОЗДАЕМ ИННОВАЦИИ

Вы получаете беспрецедентное качество визуализации с экспертными технологиями Voluson

Возможности визуализации Voluson S8 обусловлены передовыми технологиями датчиков, эффективно интегрированными с высокомогущей платформой Voluson Core Architecture. В результате вы получаете превосходное качество изображений в 2D и 3D/4D-режимах, быстро и легко — без дополнительных настроек.



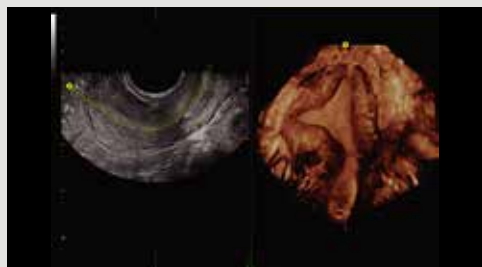
Ультракомфортное сканирование с помощью нового объемного конвексного датчика RAB6-RS благодаря уменьшенным

габаритам (датчик на 40% легче объемного конвексного датчика предыдущего поколения RAB4-8-RS).



Режим Voluson **HDlive** помогает получить новые детали, недоступные для оценки в В-режиме.

Беспрецедентный анатомический реализм изображений, дополнительная глубина и четкость объемных данных помогут улучшить отношения с пациентами.



С помощью технологии объемной контрастной визуализации **Voluson VCI с OmniView** вы легко получаете дополнительную диагностическую информацию за счет индивидуальной настройки толщины среза и высокого контрастного разрешения объемных данных. С помощью технологии произвольного взгляда (OmniView) вы можете детально оценить анатомию структур неправильной формы, т.е. провести плоскость исследования в виде прямой линии, кривой, поли-линии или трассировки через область интереса.

**3D-печать** — инновационное решение для научно-исследовательских целей, улучшения взаимоотношений с пациентами.



## БЕРЕЖЕМ ВАШЕ ВРЕМЯ

А вы работаете в удовольствие

Эргономика продумана до деталей. Современный широкоэкранный монитор для комфортной работы и повышения эффективности рабочего процесса. Дополнительно встраиваемая аккумуляторная батарея позволяет проводить исследование в автономном режиме и быстро выходить из спящего режима (более 20 минут автономного сканирования без подключения к электросети и 15 секунд на выход из режима сна).

Ежедневная практика становится проще, а ваши измерения — воспроизводимыми, благодаря инструментам **автоматизации** Voluson.



Тратьте меньше времени на измерения, благодаря технологии **SonoBiometry** (автоматическое измерение основных фетометрических показателей плода: БПР (бипариетального размера), ОГ (окружности головы), ОЖ (окружности живота), ДБ (длины бедра) и ДП (длины плеча)).

Помощник сканирования **Scan Assistant** — индивидуально настраиваемый протокол ультразвукового исследования пациентов. Инструмент, позволяющий стандартизировать исследования и проводить документирование данных пациентов согласно актуальным требованиям к ультразвуковому протоколу.

Теперь **обучающее видео** по технологиям Voluson можно посмотреть прямо на ультразвуковой системе.

Возможность анализа объемных данных на вашем персональном компьютере в программе **4D View**.

## КОМАНДА VOLUSON — ЭТО ПОСТОЯННАЯ ПОДДЕРЖКА

Вдохновляем на успех

Присоединяйтесь к **VolusonClub** — глобальному интернет-сообществу пользователей ультразвуковых систем Voluson, специалистов в диагностике Женского здоровья.



Доступ к уникальным образовательным программам и тренингам, online-курсам, обучающим видео по различным тематикам, советы и рекомендации по работе на системах Voluson.

>25 000  
участников

\* Система ультразвуковая диагностическая медицинская Voluson S с принадлежностями

© Компания General Electric, 2018 г. Все права защищены. GE, монограмма GE, Voluson, HDlive являются товарными знаками компании General Electric. GE Healthcare оставляет за собой право вносить изменения в спецификации и описание опций, а также при необходимости прекращать производство продукции в любое время без предварительного уведомления при отсутствии письменного оформленных обязательств. Обратитесь к представителю компании GE Healthcare за дополнительной информацией.

JB61044RUa



### Контактная информация:

123112, г. Москва, Пресненская набережная, д. 10С,  
Москва-Сити, бизнес-центр «Башня на Набережной»  
Тел.: +7 495 739 69 31, факс: +7 495 739 69 32  
Сервисный центр: 8 800 333 69 67 (бесплатный номер для звонков из регионов РФ)  
gehealthcare.ru

МЕДИЦИНСКОЕ ОБОРУДОВАНИЕ ОТ ВЕДУЩИХ МИРОВЫХ ПРОИЗВОДИТЕЛЕЙ



[PULSROSTOV.COM](https://pulsrostov.com)



+7 (863) 310-08-07  
[sales@pulsrostov.com](mailto:sales@pulsrostov.com)