



УНИВЕРСАЛЬНАЯ УЛЬТРАЗВУКОВАЯ СИСТЕМА

# Versana Premier™ Black

Ваша уверенность в заботе о пациенте










# ПРЕДСТАВЛЯЕМ

# Versana Premier Black

Ультразвуковая система Versana Premier Black\* создана для проведения ежедневных высококачественных медицинских обследований самых разных пациентов. Эта передовая система хорошо подходит для клиник общей практики, диагностических центров, поликлиник и других учреждений, оказывающих медицинскую помощь. Благодаря своей универсальности она может применяться при абдоминальных, акушерских/гинекологических, кардиологических, урологических, сосудистых и костно-мышечных исследованиях.

Широкий спектр ультразвуковых датчиков и клинических возможностей позволит вам проводить быстрые комфортные обследования, четко и уверенно диагностировать широкий диапазон заболеваний.

**УНИВЕРСАЛЬНАЯ. НАДЕЖНАЯ. ЭФФЕКТИВНАЯ.**  
*Продумана до мелочей.*

-  Высококласная визуализация
-  «Умные» клинические приложения
-  Интеллектуальные инструменты автоматизации обследований
-  Клиническое обучение работе на аппарате
-  Три года гарантии на систему и датчики
-  Доступная стоимость
-  Доступ к клубу пользователей Versana

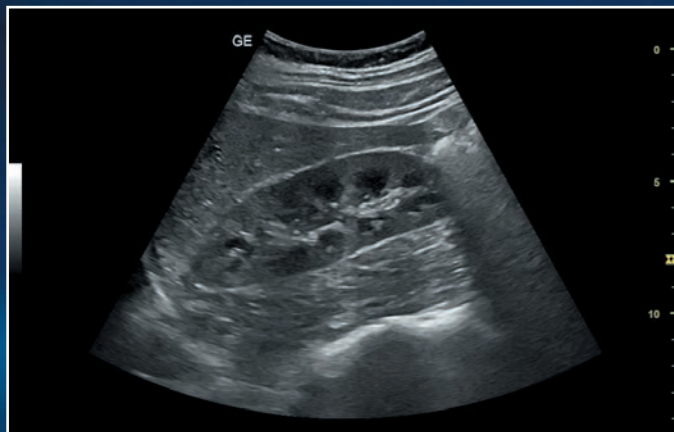
## Versana Premier Black

Старшая модель семейства Versana: доступные и надежные ультразвуковые системы высокого уровня. Комплексные решения, которые помогают расширить возможности медицинских услуг, сочетая при этом ценовую доступность и надежность.

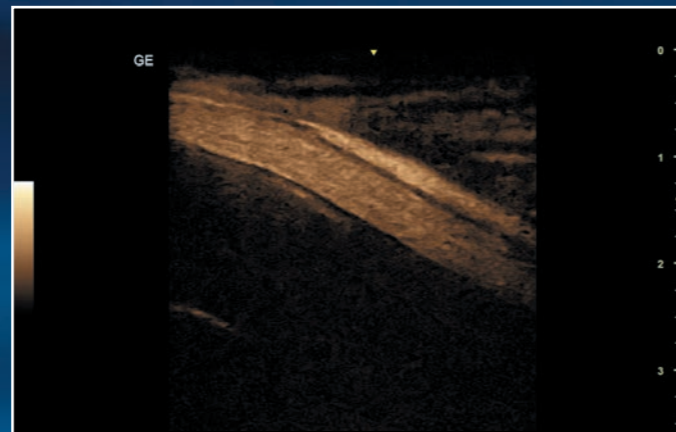


# Высококласная визуализация

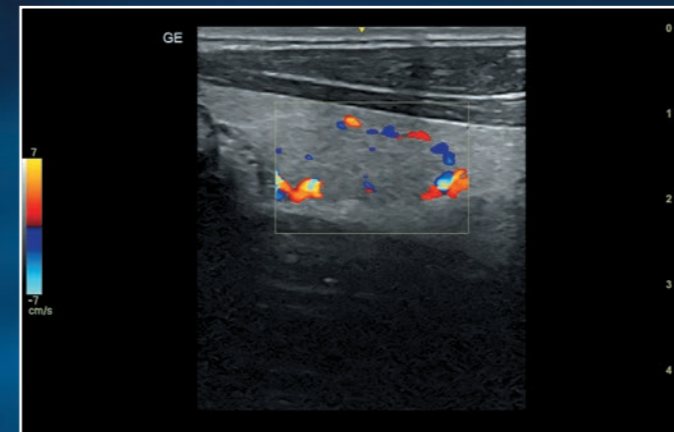
Versana Premier Black обеспечивает отличную визуализацию и четкость изображения для вашей уверенности в диагностике. Эта система помогает вам четко видеть структуры и их границы, лучше дифференцировать ткани. Оцените проверенные временем технологии, заимствованные из систем GE экспертного уровня.



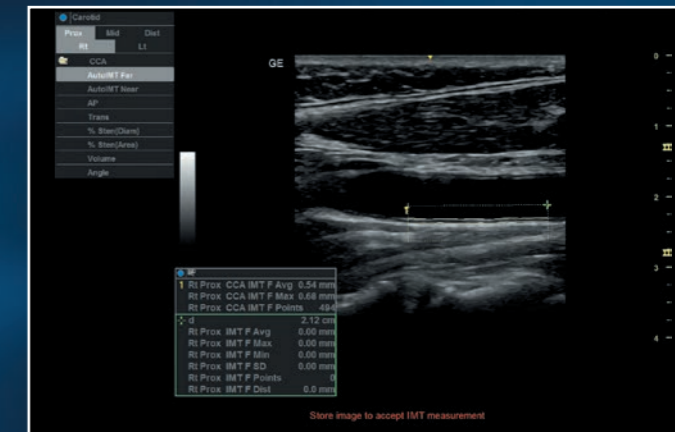
CrossXBeam™ и SRI-HD (многолучевое сканирование и функция подавления зернистости) для четкого определения границ структуры.



Высокочувствительный режим визуализации V-Flow и цветная визуализация V-Flow для анализа сосудистого кровотока, диагностики неровностей сосудистой стенки, стеноза и др.



Чувствительная цветная доплерография для изучения сосудистой сети щитовидной железы и тока крови в сосудах.



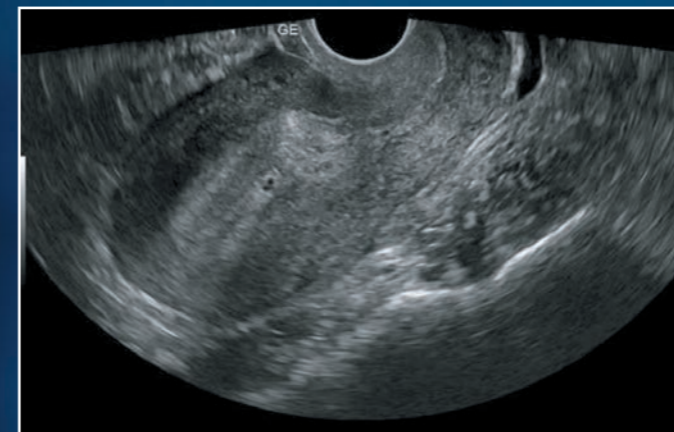
Auto IMT автоматически измеряет толщину комплекса интима-медиа на дальних и ближних стенках сосудов.



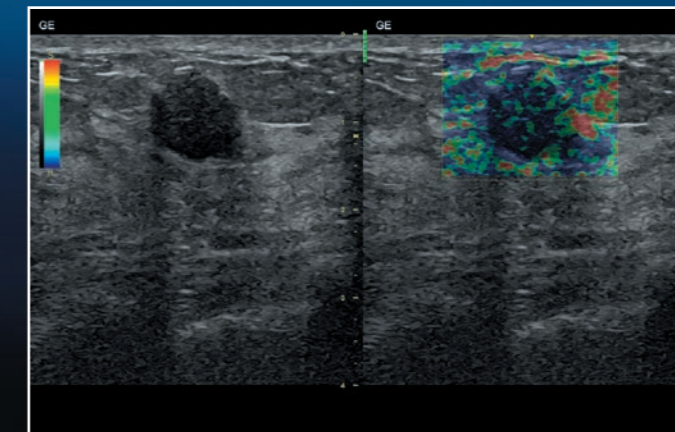
Режимы тканевой гармонии и SRI-HD для улучшенной проникающей способности и подавления артефактов.



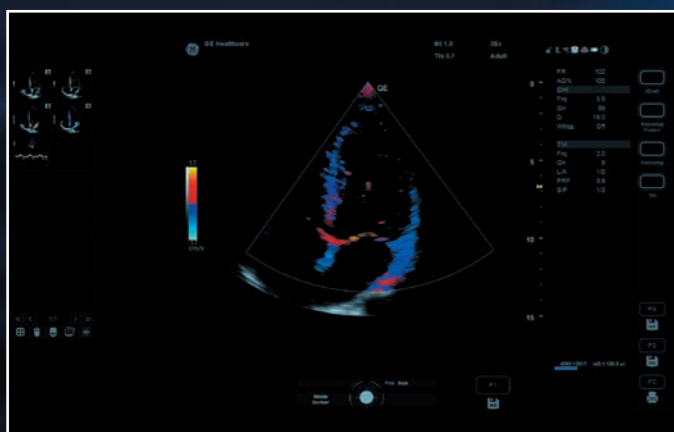
Чувствительная цветная доплерография для оценки состояния эндометрия, трёх сосудов пуповины, обвития пуповины и сердца плода.



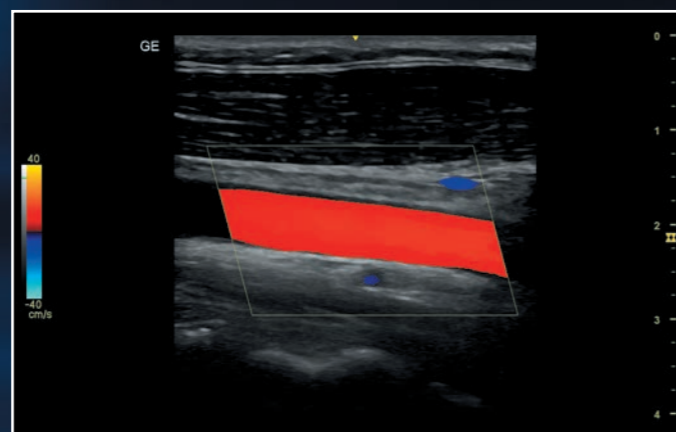
Изображение матки и эндометрия.



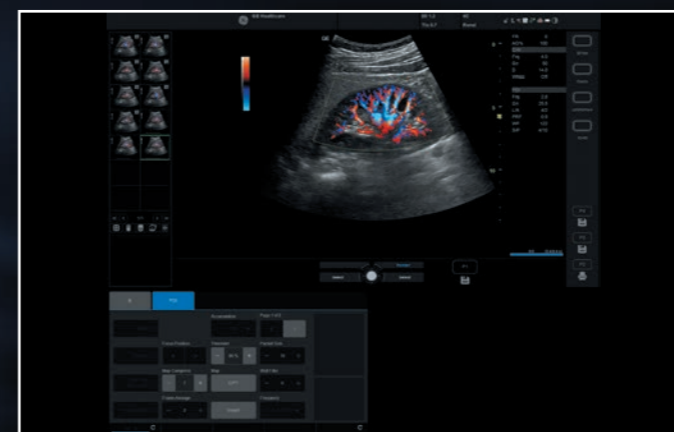
Компрессионная эластография на линейном датчике для оценки состояния тканей молочной железы.



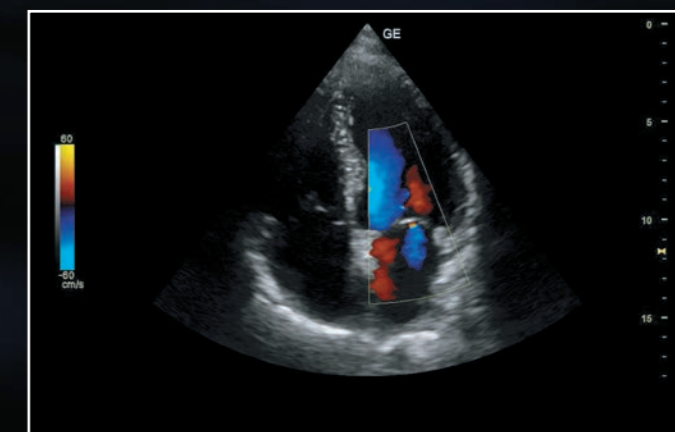
Режим тканевой доплерографии миокарда левого желудочка для оценки движения его сегментов.



Чувствительная цветная доплерография для оценки кровотока в крупных и мелких сосудах.



Чувствительная энергетическая направленная доплерография сосудов почки с визуализацией вплоть до капсулы.



Цветная доплерография, оптимизированная для оценки состояний сердечной мышцы, вен и артерий.

# Комплексное решение

Уверенность. Универсальность. Удобство

## Просто освоить. Выгодно использовать

Многочисленные протоколы обследования и дополнительные приложения помогут вам проводить широкий спектр исследований пациентов. Хорошо налаженный рабочий процесс благодаря интуитивным автоматизированным программам. Система запускается быстро и работает бесшумно. За счет своей компактности система легко размещается в небольшом пространстве и перемещается между кабинетами.



**Scan Assistant** позволяет создавать стандартизированные протоколы наиболее частых обследований, что снижает утомляемость врача и повышает воспроизводимость результатов



Записывайте **voice comments (голосовые комментарии)** на изображения для их воспроизведения при анализе результатов обследования



**Whizz**, динамическая настройка изображения, непрерывно оптимизирует изображение при сканировании, даже если вы перемещаетесь от одного органа или области к другим



Сравнивайте результаты текущего и предыдущего обследований с их одновременным отображением на экране с помощью инструмента **Follow-Up Tool (инструмента для сравнительного анализа обследований)**



Используйте **3D volume (объемную 3D)** визуализацию для получения детальных трехмерных изображений



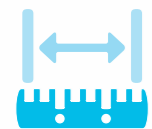
Используйте **заряд встроенного аккумулятора** при перемещении системы из одного помещения в другое без отключения электропитания



Получайте стандартные кардиологические изображения до, во время и после нагрузки с помощью функции **Stress Echo (стресс-эхокардиография)**



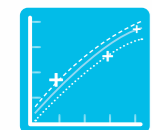
**Network option (сетевые опции)** используют облачное хранилище<sup>1</sup> для обмена изображениями при получении сторонней консультации<sup>2</sup>



Выполняйте **автоматические измерения** объема мочевого пузыря, размеров кист или образований, толщины комплекса интима-медиа, размеров плода и др.



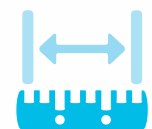
Для Вашего удобства используйте **TruScan**, чтобы просматривать и анализировать изображения после выполнения исследований



Используйте **диаграмму роста плода** для записи данных о росте и **тенденцию роста плода** для отслеживания его развития



Определяйте патологию шейки матки с помощью **эластографии**



Используйте функцию **SonoBiometry** для автоматического измерения стандартных размеров плода

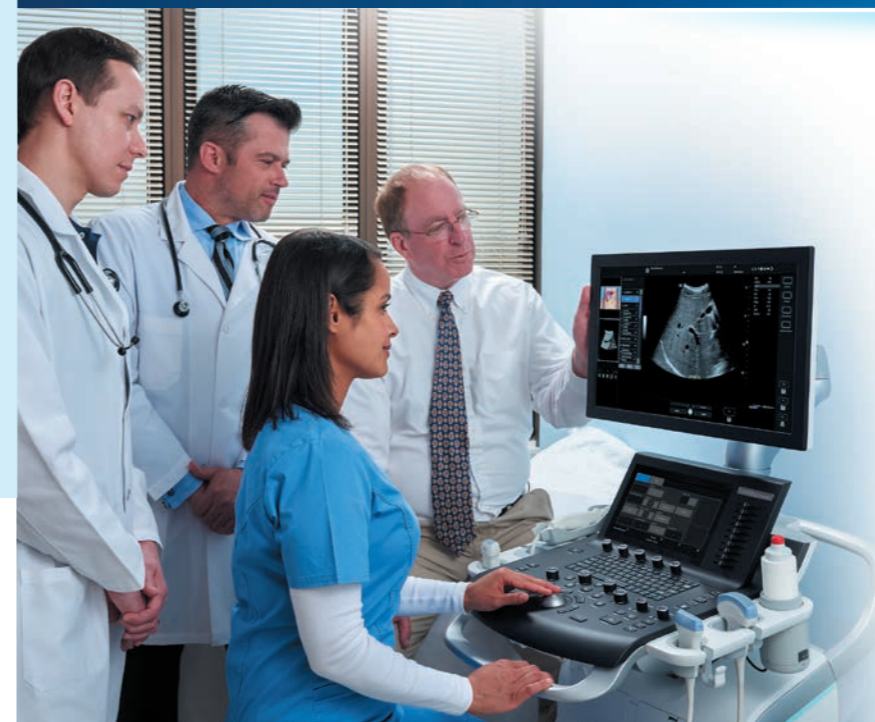


**Томографические ультразвуковые изображения (TUI)** помогают оценить трехмерные срезы

## ЭРГОНОМИЧНЫЕ ОПЦИИ ДЛЯ ВАШЕГО КОМФОРТА И КОМФОРТА ПАЦИЕНТА



Регулируемая по высоте консоль



## Усовершенствуйте ваши навыки и будьте на волне технологий

- Scan Coach: обучающая программа с 3D-анимацией, анатомическими иллюстрациями и эталонными изображениями
- My Trainer: встроенная система помощи по обслуживанию, настройке и эксплуатации системы
- Размещенные в сети обучающие материалы о продукте и клиническом применении
- Программы обучения и удаленная поддержка по применению системы

# Versana Premier

## Доступные датчики



### Конвексный датчик 4C-RS

Абдоминальные исследования, акушерство и гинекология, педиатрия, урология

Частотный диапазон — 2,0 — 5,0 МГц



### Линейный датчик L6-12-RS

Малые органы, периферические сосуды, педиатрия, скелетно-мышечная система, эндокринология, поверхностно расположенные органы

Частотный диапазон — 4,0 — 13,0 МГц



### Линейный датчик 12L-RS

Малые органы, периферические сосуды, педиатрия, скелетно-мышечная система, эндокринология, поверхностно расположенные органы

Частотный диапазон — 4,2 — 13,0 МГц



### Линейный датчик L8-18i-RS

Поверхностные органы и структуры, периферические сосуды, неонатология и педиатрия, мышечно-скелетные поверхностные исследования

Частотный диапазон — 6,7 — 18,0 МГц



### Микроконвексный внутривполостной E8C-RS

Акушерство и гинекология, урология

Частотный диапазон — 4,2 — 10,0 МГц

Угол сканирования — 128°



### Микроконвексный внутривполостной E8Cs-RS

Акушерство и гинекология, урология

Частотный диапазон — 4,0 — 10,0 МГц

Угол сканирования — 168°

### Микроконвексный датчик 8C-RS

Педиатрия, кардиология, абдоминальные исследования, транскраниальные исследования

Частотный диапазон — 4,2 — 10,0 МГц



### Секторный датчик 3Sc-RS

Кардиология, абдоминальные исследования, транскраниальные исследования

Частотный диапазон — 1,7 — 4,0 МГц



### Секторный датчик 6S-RS

Педиатрия, кардиология, абдоминальные исследования, транскраниальные исследования

Частотный диапазон — 3,0 — 7,0 МГц



### Секторный датчик 12S-RS

Педиатрия, кардиология, абдоминальные исследования, транскраниальные исследования

Частотный диапазон — 4,5 — 12,0 МГц



### Объемный датчик RAB2-6-RS

Абдоминальные и сосудистые исследования, акушерство, гинекология

Частотный диапазон — 2,0 — 6,0 МГц



### Бипланный датчик BE9Cs-RS

Гинекология, урология, исследования простаты

Частотный диапазон — 4,0 — 10,0 МГц



# Versana Premier

Доступные опции



## Программные приложения, доступные по умолчанию

|                     |  |
|---------------------|--|
| On-board report     | Редактор отчетов   |
| Whizz               | Опция динамической оптимизации изображения в режиме реального времени                                    |
| Voice Comment       | Возможность добавлять к исследованию аудио-заметки и прослушивать их                                     |
| Breast productivity | Исследование молочной железы с маркировкой, измерением и описанием образований с протоколом              |
| Auto Bladder        | Программа автоматического измерения размеров и объема мочевого пузыря                                    |
| SonoBiometry        | Автоматическое определение и измерение четырех основных параметров плода                                 |
| Scan Coach          | Программа обучения базовым навыкам сканирования  |
| Scan Assistant      | Программа для автоматизации и протоколирования этапов ультразвукового исследования                       |
| My Trainer          | Программа, обучающая работе на аппарате с практическими советами и ответами на часто возникающие вопросы |

## Дополнительные программные опции, доступные к заказу

### Программные приложения общего назначения

|                  |  |
|------------------|--|
| LOGIQ View       | Режим панорамного сканирования с возможностью проведения измерений   |
| Follow up        | Опция восстановления всех параметров сканирования на основании предыдущего обследования пациента для оценки динамики изменений                         |
| BreastCare       | Программный протокол для маркировки, измерения и описания образований в молочной железе. Проведение исследования по стандарту BI-RADS                  |
| Easy/Advanced 3D | Режим трехмерной реконструкции изображения методом свободной руки  |
| Auto IMT         | Автоматический расчет комплекса интима-медиа   |
| Thyroid Pro      | Программный протокол для маркировки, учета, измерения и описания узлов и образований в щитовидной железе. Проведение исследования по стандарту TI-RADS |
| VOCAL            | Программа автоматического расчёта объёма образований и структур на основе данных автоматического трехмерного сканирования                              |
| Elastography     | Программа оценки жесткости тканей методом компрессионной соноэластографии  |

### Программные приложения для кардиологии

|             |   |
|-------------|---|
| CWD         | Опция постоянно-волнового доплера. Обеспечивает работу режима CW на секторных фазированных датчиках |
| TVI         | Режим тканевого доплера   |
| AMM         | Анатомический M-режим   |
| Stress Echo | Опция Стресс-эхо  |
| Auto EF     | Программа автоматической оценки глобальной сократительной функции ЛЖ                                |

### Программные приложения для визуализации сосудов

|               |   |
|---------------|---|
| Needle rec    | Программа улучшенной визуализации биопсийной иглы |
| B-flow™ Color | Режим недопплеровской визуализации кровотока      |

# Ваш надежный партнер

Откройте для себя новый уровень взаимодействия

## Ваш аппарат — наша забота

GE предлагает 3 года гарантии на системы Versana. Вы можете быть уверены в безопасности ваших инвестиций: аппарат прослужит долго и успешно справится с большим пациентопотоком.

- Высоквалифицированные сервисные инженеры
- Простое регулярное обслуживание, быстрый поиск неисправностей и ремонт
- Пять лет удаленной технической поддержки производителя

## Десятилетия опыта GE в ваших руках

Выбирая Versana Premier Black, вы получаете преимущество работы на системе GE. Versana Premier Black специально создана и адаптирована под рутинные задачи с учетом всех клинических потребностей вашего медицинского центра и ваших пациентов.





# Возможности роста

*Ваш надежный помощник сегодня и в будущем*

## Оцените возможности семейства продуктов GE Healthcare

Команда поддержки прошла полную подготовку и аттестована компанией GE Healthcare.

- Поддержка экспертного уровня во время и после покупки
- Глубокие знания о продукте
- Техническая и клиническая поддержка удаленно или на месте

## Персонализированные решения и возможности роста

Versana Premier Black позволяет оказывать широкий объем медицинских услуг. Вы можете выбрать базовую комплектацию с возможностью добавления большего количества датчиков и приложений программного обеспечения.

Или позволить экспертам GE помочь в выборе системы, которая соответствует вашим needs.

## Клуб пользователей Versana. Узнавайте новое. Общайтесь по сети. Делитесь контентом

Клуб пользователей Versana дает вам доступ к материалам участников, которые помогут расширить ваши знания об УЗИ и улучшить качество оказываемых вами медицинских услуг. Это место обмена изображениями с вашими коллегами по всему миру.

- образовательные программы;
- размещенные в интернете обучающие видео;
- информация о решениях по обслуживанию и продуктах семейства Versana;
- актуальные сведения об УЗ-визуализации и медицинском обслуживании пациентов;
- уведомления о региональных событиях по УЗД и другие новости;
- доступ к широкому спектру клубов пользователей УЗ-систем GE Healthcare.



## VERSANA PREMIER BLACK: УВЕРЕННОСТЬ В ДИАГНОСТИКЕ

*Мощная. Универсальная. Производительная. Высококласная визуализация*

\*Versana Premier Black – это маркетинговое наименование конфигурации ультразвуковой системы Versana Premier, которая зарегистрирована на территории РФ под наименованием «Система ультразвуковая диагностическая медицинская Versana Premier с принадлежностями».

<sup>1</sup>Требуется интернет-соединение.

<sup>2</sup>Передача изображений на мобильные устройства по технологии Bluetooth.

© Компания General Electric, 2021. Все права защищены.

Компания GE Healthcare оставляет за собой право вносить изменения в приведенные здесь характеристики и функции, а также снять продукт с производства в любое время без уведомления или обязательств. Свяжитесь с представителем компании GE Healthcare для получения наиболее актуальной информации.

GE, логотип GE и Versana Premier являются зарегистрированными товарными знаками компании General Electric.

GE Healthcare является подразделением компании General Electric. GE Medical Systems, Inc. осуществляет свою деятельность как GE Healthcare.

JB00291RU



МЕДИЦИНСКОЕ ОБОРУДОВАНИЕ ОТ ВЕДУЩИХ МИРОВЫХ ПРОИЗВОДИТЕЛЕЙ  
Ангиографы | Рентгены | УЗИ-сканеры | МРТ | КТ | Мониторинг пациента



**PULSROSTOV.COM**



+7 (863) 310-08-07  
sales@pulsrostov.com