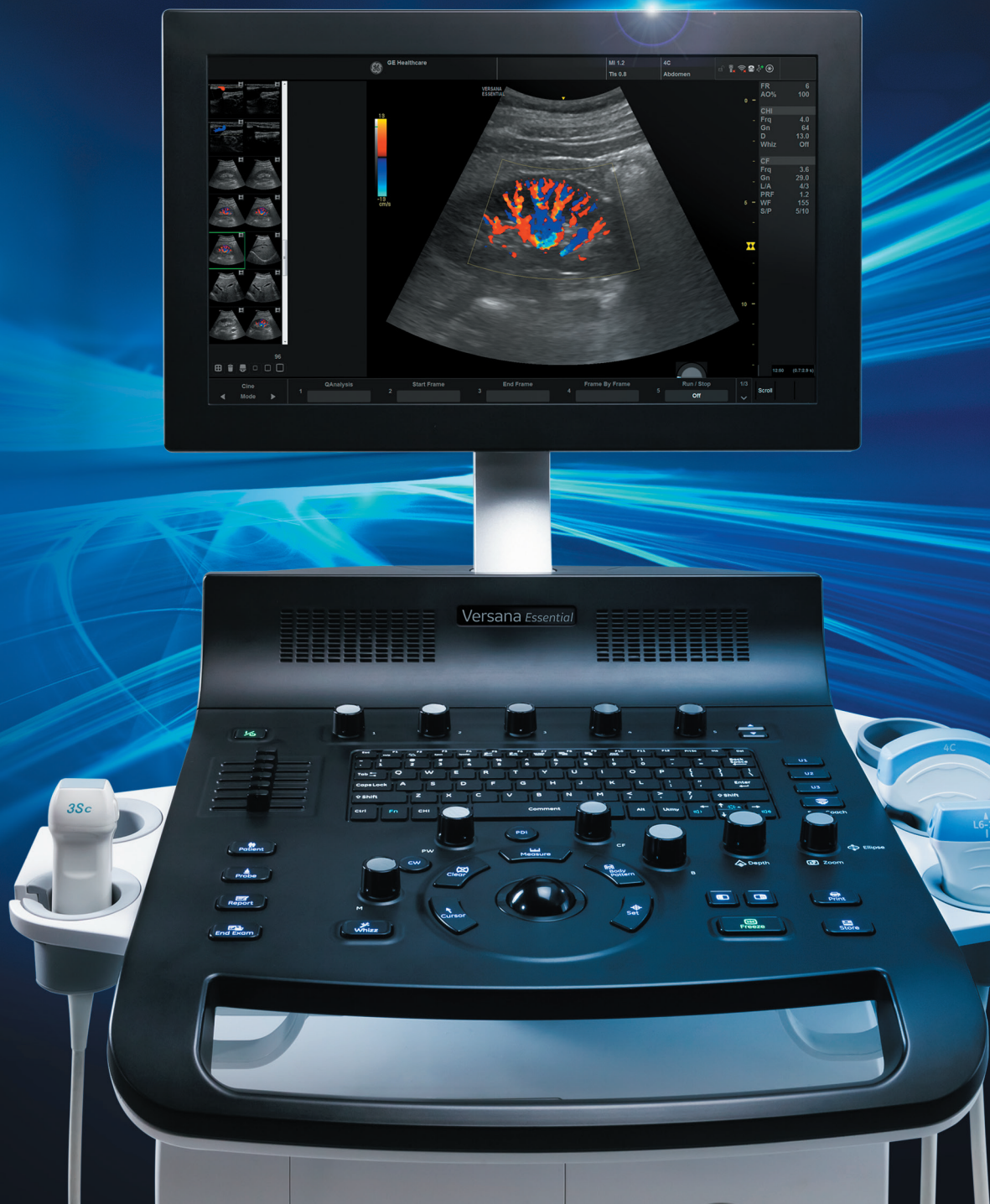




УЗИ ДЛЯ ОБЩЕЙ ВРАЧЕБНОЙ ПРАКТИКИ

Versana Essential™

Ваша уверенность в заботе о пациенте



ПРЕДСТАВЛЯЕМ Versana Essential

Ваши пациенты заслуживают медицинской помощи лучшего качества. Мы понимаем, что усовершенствовать вашу работу может высококлассная ультразвуковая система. Представляем передовое решение — Versana Essential*, система, которая поможет вывести диагностику в вашем медицинском центре на новый уровень. Наша цель — обеспечить необходимые клинические возможности и поддержку при сохранении качества, надежности и ценовой доступности.

ПРОСТО ОСВОИТЬ. ВЫГОДНО ИСПОЛЬЗОВАТЬ

Высококласная ультразвуковая система для уверенности в диагностике



Ваш надежный партнер



Комплексное решение



Возможности роста



Ваш надежный партнер



Наша компания — надежный партнер, предоставляющий ультразвуковые решения с учетом уникальных условий вашего медицинского центра.

Versana Essential разработана на основе проверенной временем технологии визуализации GE.

Versana Essential обладает полной функциональной надежностью, характерной для продукции GE Healthcare. Вы можете рассчитывать на глобальную поддержку и гарантийное обслуживание, которые обеспечат уверенность в стабильном развитии вашего медицинского центра.



Высококачественная цветная доплерография для уверенности в диагностике

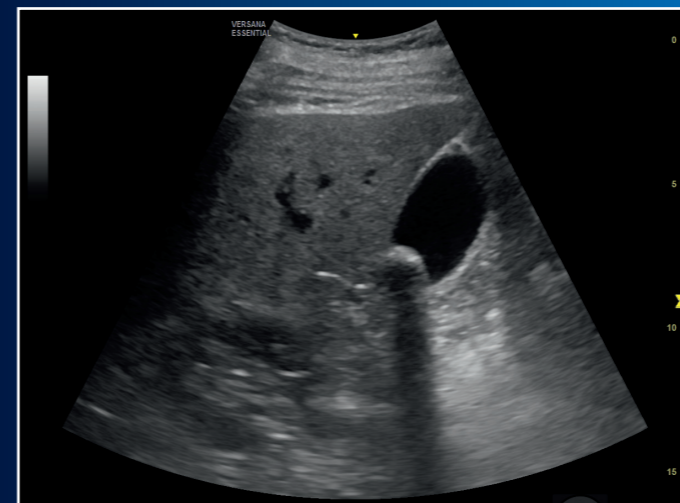


Проверенная временем ультразвуковая технология GE



Многолетнее обслуживание и техническая поддержка всегда под рукой

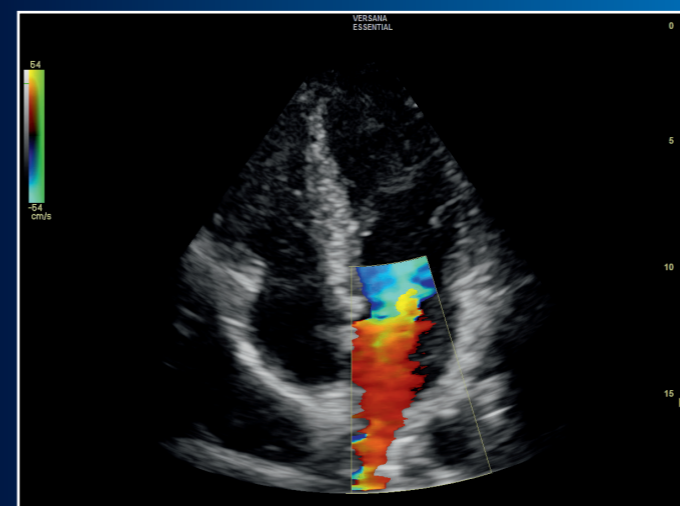
С помощью чувствительной цветной доплерографии вы сможете проводить оценку сосудов почек, сосудистой сети щитовидной железы и кровотока в сосудах, в том числе в брюшной аорте, сонных артериях, сосудах нижних конечностей и в камерах сердца.



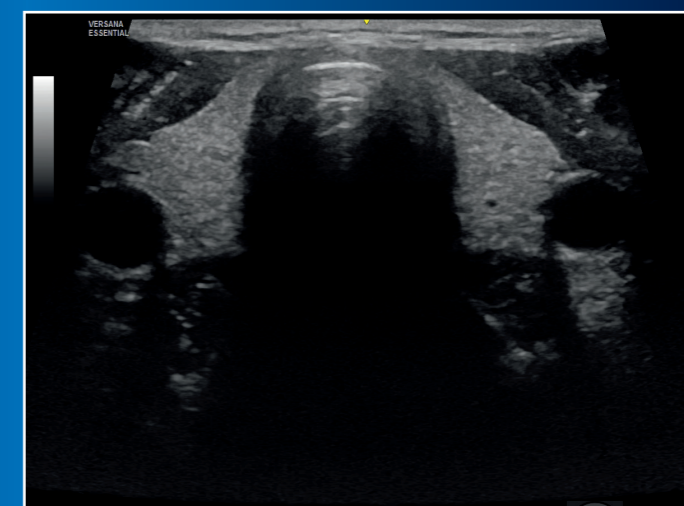
Желчный пузырь



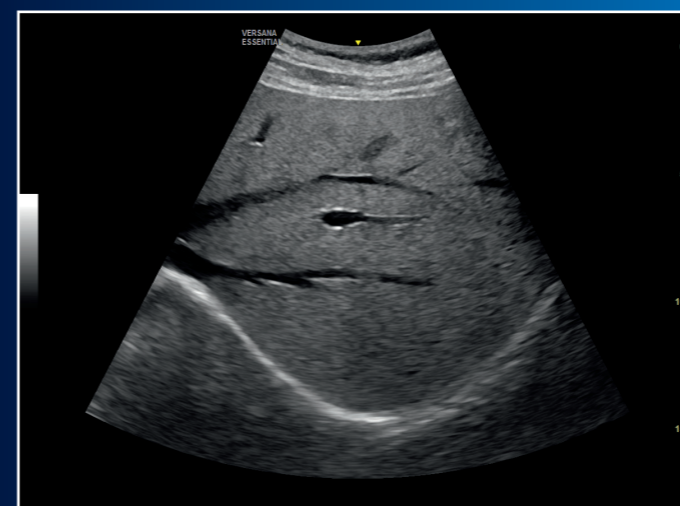
Цветная доплерография вен нижних конечностей



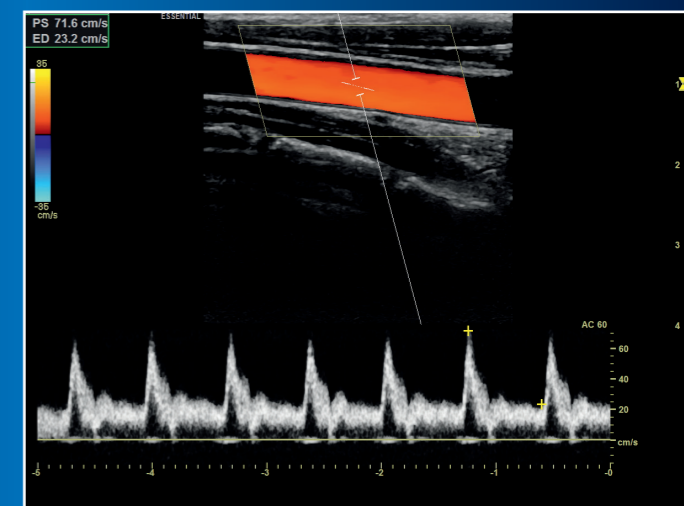
Цветная доплерография сердца



Щитовидная железа с технологией Virtual Convex



Печень



Импульсно-волновая доплерография сонной артерии

Комплексное решение

Versana Essential — комплексное ультразвуковое решение, которое можно освоить и применять быстро и продуктивно. Эта система позволяет уверенно принимать клинические решения для незамедлительного направления пациента к врачам-специалистам и сопоставления данных обследования с клинической картиной. Таким образом, вы сможете провести сканирование широкого круга пациентов.

Опциональные образовательные программы, в том числе практические семинары и сертификация, помогут вам оперативно получить актуальную информацию о продукте.

Versana Essential — это доступная система, предусматривающая гибкие финансовые решения и персонализированные предложения по управлению стоимостью владения.

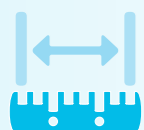
Проводить обследование стало проще благодаря следующим функциям



Whizz — динамическая оптимизация изображения в одно касание



Scan Coach — справочная информация в режиме реального времени для определения желаемой плоскости сканирования



Auto IMT — автоматизация измерения толщины комплекса интима-медиа. Вам больше не нужно измерять этот параметр вручную



My Trainer — подсказки и информация модулей обучения по продукту для конфигурирования системы и оптимизации рабочего процесса



Возможности роста

Повысьте качество оказываемых медицинских услуг с помощью оперативной ультразвуковой диагностики, отвечающей потребностям пациентов. Благодаря системе вы сможете быть уверены в результатах, а ваши пациенты получат надежное и комфортное обслуживание. Увеличьте объем отображаемой информации с целым набором датчиков и областей применения.

Versana Essential — универсальная и гибкая система. Вместе с предусмотренным программным обеспечением она предназначена для:

Упрощения рабочего процесса

Повышения клинической эффективности

Соответствия условиям вашей ежедневной практики

Удовлетворения широкого круга требований

Обеспечения уверенности в диагностике



VERSANA ESSENTIAL: УВЕРЕННОСТЬ В ДИАГНОСТИКЕ

Простая в использовании и доступная. Высококласная ультразвуковая система для уверенности в диагностике

Versana Essential

Доступные датчики

Конвексный датчик 4C-RS

Абдоминальные исследования, акушерство и гинекология, педиатрия, урология
Частотный диапазон — 2,0 — 5,0 МГц

Конвексный датчик C2-5-RS

Абдоминальные исследования, акушерство и гинекология, педиатрия, урология
Частотный диапазон — 2,0 — 5,0 МГц

Линейный датчик L6-12-RS

Малые органы, периферические сосуды, педиатрия, скелетно-мышечная система, эндокринология, поверхностно расположенные органы
Частотный диапазон — 4,0 — 13,0 МГц

Линейный датчик L5-11-RS

Малые органы, периферические сосуды, педиатрия, скелетно-мышечная система, эндокринология, поверхностно расположенные органы
Частотный диапазон — 3,7 — 13,0 МГц



Микроконвексный внутривагинальный E8Cs-RS

Акушерство и гинекология, урология
Частотный диапазон — 4,2 — 10,0 МГц
Угол сканирования — 128°

Секторный датчик 3Sc-RS

Кардиология, абдоминальные исследования, транскраниальные исследования
Частотный диапазон — 1,7 — 4,0 МГц

Доступные опции



Программные опции, доступные для заказа

On-board report	Редактор отчетов
Whizz	Опция динамической оптимизации изображения в режиме реального времени
SonoBiometry	Автоматическое определение и измерение четырех основных параметров плода
Scan Coach	Программа обучения базовым навыкам сканирования
Scan Assistant	Программа для автоматизации и протоколирования этапов ультразвукового исследования

Программные приложения общего назначения

LOGIQ View	Режим панорамного сканирования с возможностью проведения измерений
Easy 3D	Режим трехмерной реконструкции изображения методом свободной руки
Auto IMT	Автоматический расчет комплекса интима-медиа

Программные приложения для кардиологии

CWD	Опция постоянно-волнового доплера. Обеспечивает работу режима CW на секторных фазированных датчиках
AMM	Анатомический M-режим

* Система ультразвуковая диагностическая медицинская Versana Essential с принадлежностями.

© Компания General Electric, 2021. Все права защищены.

Компания GE Healthcare оставляет за собой право вносить изменения в приведенные здесь характеристики и функции, а также снять продукт с производства в любое время без уведомления или обязательств. Свяжитесь с представителем компании GE Healthcare для получения наиболее актуальной информации.

GE, логотип GE и Versana Balance являются зарегистрированными товарными знаками компании General Electric.

GE Healthcare является подразделением компании General Electric. GE Medical Systems, Inc. осуществляет свою деятельность как GE Healthcare.

JB00883RU



МЕДИЦИНСКОЕ ОБОРУДОВАНИЕ ОТ ВЕДУЩИХ МИРОВЫХ ПРОИЗВОДИТЕЛЕЙ
Ангиографы | Рентгены | УЗИ-сканеры | МРТ | КТ | Мониторинг пациента



PULSROSTOV.COM



+7 (863) 310-08-07
sales@pulsrostov.com